



*« Ne laissez jamais vos peurs vous empêcher
de faire ce que vous savez juste »*

Aung San Suu Kyi

Janvier 2019

Entouré par l'Inde, le Bangladesh, la Chine, le Laos, et la Thaïlande, le Myanmar est un étonnant mélange de toutes les civilisations, tout en possédant une identité qui ne ressemble à aucune autre. Très replié sur lui-même jusqu'au années 1990, le pays s'est doucement ouvert au tourisme et aux investisseurs étrangers selon les aléas de la politique. Ce n'est qu'à partir de 2010 que la junte militaire s'assouplit peu à peu et que la population découvre le droit de s'exprimer librement avec les télévisions étrangères, les téléphones portables, internet, et les réseaux sociaux. Sans oublier l'explosion du parc automobile dans les grandes villes et l'arrivée des biens de consommation jusqu'à lors méconnus...

L'écrasante victoire du parti d'Aung San Suu Kyi (LND) aux élections de 2015 annonce (enfin !) les premiers pas vers la démocratie. Reste à observer les décisions des nouveaux élus, notamment en termes de santé et d'éducation deux secteurs exsangues où tout reste à faire.

Etonnamment, tous ces bouleversements n'ont jamais terni la magie de ce pays, ni la formidable hospitalité de sa population, sans parler de sa beauté naturelle doublée d'une histoire peu banale, qui offrent des sites exceptionnels. Toutes ces merveilles ont fait de ce pays l'un des plus envoutants du monde !

Ce pays est l'un des pays les plus pauvres. Une grande partie de sa population reste dans une pauvreté extrême et dépend de l'agriculture pour assurer sa subsistance.

Ce peuple Birman est attachant, sensible, dépourvu de biens matériels. Par l'intermédiaire de parrainages, nous avons pris en charge des enfants démunis pour leurs assurer scolarité et besoins alimentaires. Notre participation a été aussi concrétisée par l'aide à la construction de puits et la réhabilitation de maisons traditionnelles vétustes. Nous souhaitons continuer nos actions avec SOLIDAR 'BIRMANIE dont l'œuvre est :

- d'aider les enfants et les familles les plus démunis dans un but d'intérêt général et de bienfaisance.
- faciliter l'accès à l'éducation, aux premiers soins et soutenir les écoles.
- faciliter l'accès à l'eau potable, à l'électricité et à la restauration de l'habitat.



2018-2019



1



2



3



4



5

1. En route pour le village isolé de KHAT LAE VEE
2. L'accès par le chemin principal
3. Rassemblement des villageois dans l'école
4. Solidar' Birmanie donne sa participation à la construction du puits au Moine Tin Myo sous le regard des notables
5. L'ensemble du village

Photos du forage

6. Point d'eau initial du village
7. Transport des matériaux
8. Acheminement des tuyaux de forage
9. Forage du puits
10. Assemblage des tuyaux
11. Les canalisations
12. Mise en route du puits
13. Mise en place des pompes
14. Bassin de rétention et essais de pompage
15. Le puits
16. Le puits avec une des pompes
17. Ensemble de la station de pompage
18. Entrée du village de KHAT LAE VEE



6



7



8



8



10



11



12



13



14



15



16



17



Atelier tricot solidaire

(gratuit)

*Des femmes au service
des femmes et des enfants*



1 pelote = 1 bonnet

Le Club SOROPTIMIST de Nîmes avec la collaboration de **l'Association Géralda**, vous invite à partager un moment de convivialité et de solidarité en confectionnant des bonnets au profit de **l'Association Solidar'Birmanie**

Lundi
de 14h à 17h

Salle
à REDESSAN

Sur inscription au
06.63.72.75.24
ou **07.71.85.33.39**

Avant le

Les pelotes de laine vous seront fournies,
les aiguilles (taille 3,5) aussi si vous n'en avez pas.
Un gouter sera également offert.



L'Association Solidar'Birmanie, d'intérêt général et de bienfaisance a pour buts de faciliter l'accès à l'éducation et soutien aux écoles, de faciliter l'accès à l'eau potable, à l'électricité, à l'habitat et aux soins de première nécessité ...

Patrick, Annick et Andrée se rendent en Birmanie régulièrement et remettront les bonnets aux enfants de l'orphelinat .

■ GRAND NÎMES

Redessan Des tricoteuses au service des femmes et des enfants

Des bonnets faits main localement partiront en Birmanie au mois de janvier.

L'association Géralda, présidée par Géraldine Forestier, sensible à l'action humanitaire et à l'enfant, s'est associée au club Soroptimist de Nîmes et à l'association Solidar' Birmanie, représentée par Andrée Fraisse, pour mener main dans la main le projet de réalisation de bonnets de laine pour les enfants d'une école maternelle de Birmanie.

Par l'intermédiaire d'associations et de parrainages, ces enfants de familles les plus démunies peuvent aller gratuitement à l'école et bénéficier d'une aide alimentaire. C'est pour eux que les aînés et les sympathisants de ce projet se sont mobilisés. Le club Soroptimist a fourni gratuitement pelotes de laine, aiguilles et modèle.



■ Le groupe des tricoteuses et les responsables.

« L'aboutissement de ce projet met en évidence que nous savons et pouvons nous mobiliser pour une bonne cause, nos aînés sont partie prenante pour agir ensemble et créer des liens », a déclaré Andrée Fraisse. Quatre-vingts bonnets seront remis au directeur de l'école

et aux enfants au mois de janvier 2019 par les membres de l'association Solidar' Birmanie qui leur rendent régulièrement visite.

Dans la bonne humeur
Fin novembre, un goûter a clôturé cette belle aventure, chacun ayant exprimé sa

joie d'y avoir participé. Les bonnets sont donc prêts à rejoindre les valises, en direction de l'Asie, et faire des heureux.

Pour ce projet humanitaire, la municipalité, plus particulièrement la maire Fabienne Richard, sensible à cette cause, a donné et permis de réaliser cet atelier dans les locaux de la commune. Françoise Anal, du club Soroptimist, a fédéré le groupe par son écoute et sa bienveillance. Philippe Salazar, directeur d'Odyssee, a apporté une attention particulière à ce projet. On notera la bonne humeur des tricoteuses de Redessan, de Rodilhan et des volontaires de Soroptimist. La présidente Géralda, omniprésente, a facilité le lien entre les tricoteuses.

Zoé, la directrice de l'école LOL High School se prépare à la remise des Bonnets



2019 ACTION BONNETS

20



21



22



23

24



20. Attente et impatience

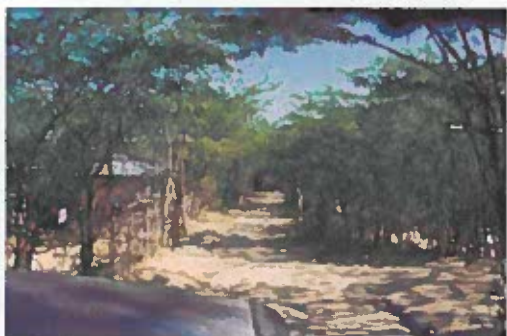
21. Remise des bonnets

22. Mauve les Filles, Violet les Garçons

23. Andrée et la classe Grade 4

24. Su Su Naing

L'HABITAT



25



26



27



28



29



30

25. Accès d'un village

26. Une maison d'habitation

27. Une autre maison d'habitation

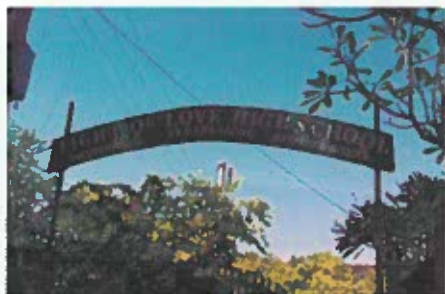
28. Intérieur d'une habitation qui est l'endroit de couchage

29. Réserve d'eau d'une habitation

30. Une habitation construite par nos soins logeant 6 enfants avec la mère de famille

L'habitat fait parti de nos préoccupations, pour certaines familles les plus nécessiteuses nous envisageons la réhabilitation ou la reconstruction de leur maison.

SOUTIEN A L'ECOLE « LIGH OF LOVE HIGH SCHOOL »



31



32



33, 35



34, 36



31. Entrée de l'école

32. Allégeance au pays et à l'école

33. Classe Grade 1

34. Classe Grade 2

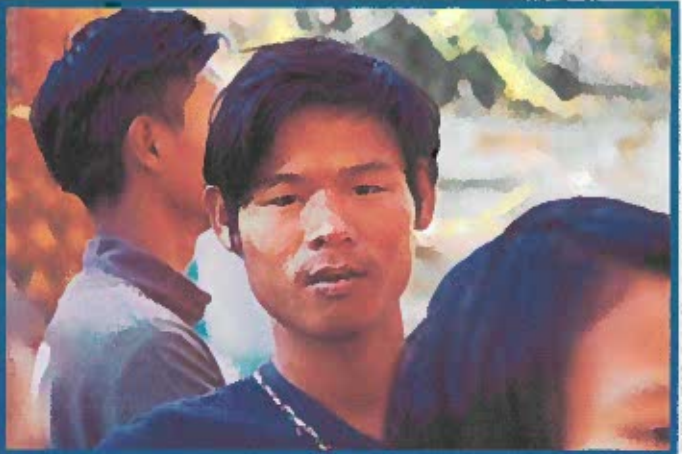
35. Classe Grade 4

36. Intercours Grade 10

QUELQUES SOURIRES



QUELQUES SOURIRES





Nous vous remercions par avance de tout cœur pour votre contribution à notre projet. Votre don à notre association est la garantie de son affectation à 100% à nos missions sociales. Nous sommes des bénévoles. Nos voyages réguliers en Birmanie sont entièrement à notre charge.

Vous pouvez nous retourner vos dons par virement (RIB ci-dessous) ou bien par chèque à l'ordre de **Solidar' Birmanie** à l'adresse suivante :

Association Solidar' Birmanie
8, Allée des Mandariniers
30000 NÎMES

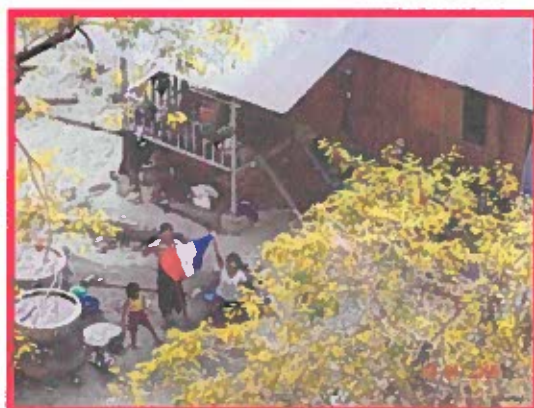
Nous souhaitons sincèrement que les projets soutenus par SOLIDAR' BIRMANIE retiennent votre attention. Pour tout renseignement complémentaire nous restons à votre entière disposition.

Nous espérons que vous aurez à cœur de rejoindre le cercle de nos donateurs et d'agir ensemble pour plus d'humanité dans ce pays.

**CREDIT AGRICOLE
CENTRE-EST**

RELEVÉ D'IDENTITÉ BANCAIRE - IBAN				
	Banque	Guichet	Numéro de compte	Clé
RIB FRANCE	17806	00698	04140146817	73
IBAN ETRANGER	FR76 1780 6006 9804	1401 4681 773		BIC : AGRIFRPP8
Domiciliation	Nom et adresse du titulaire			
OULLINS (00698)	ASSOC. SOLIDAR BIRMANIE			
Tél : 0478510294	8 ALLEE DES MANDARINIERS			
	30000 NIMES			
FILINFO :	INTERNET		INTERNET MOBILE :	
04 78 335 335 *	www.cca-centreest.fr *		ca-mobile.com *	

Caisse Régionale de Crédit Agricole Mutual Centre-est société coopérative à capital variable, agréée en tant qu'établissement de crédit
 Siège social : 1, rue Pierre de Truchet de Lays,
 69410 Champagne-au-Grain d'Or - 399 873 815 RCS LYON - code APE 6419 Z
 Société de courtage d'assurances enregistrée sous le n° 07 023 262 au Registre Unique des Intermédiaires en Assurance, Banque et Finance
 Téléphone 04 72 52 80 00 - Télécopie 04 72 52 60 99 - Fax CREDIT AGRICOLE LYON 330242
 * Frais de communication facturés par votre opérateur de réseau.



22 janvier 2019

